

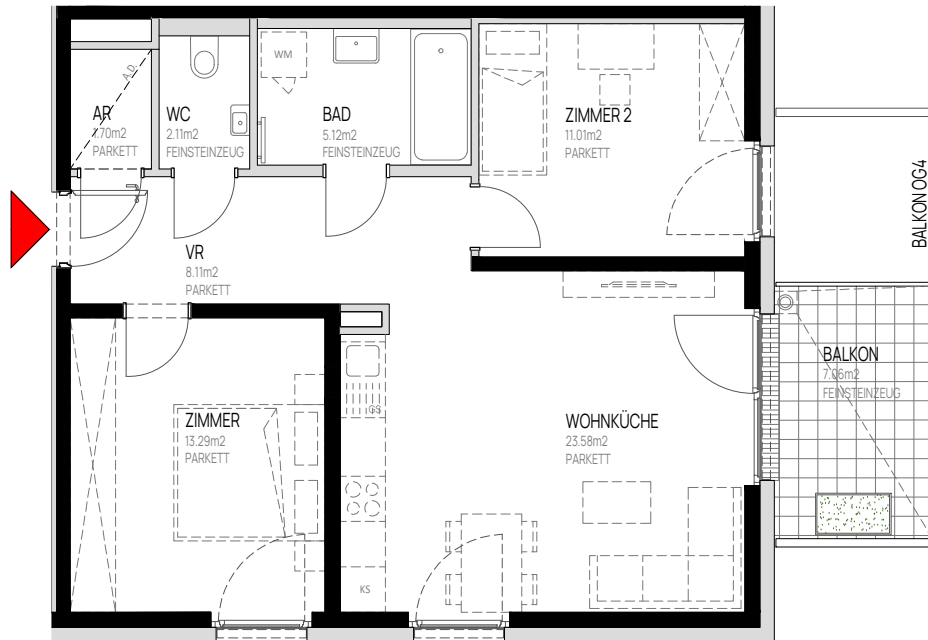
## WOHNUNGSPLAN

**OG 6** **TÜR 85**  
**Eigentum**

Zimmeranzahl \_\_\_\_\_ 3

Wohnnutzfläche \_\_\_\_\_ ca. 65 m<sup>2</sup>

Balkon/Terrasse \_\_\_\_\_ ca. 7 m<sup>2</sup>



M1:100



Dargestellte Einrichtungsgenstände sind Möblierungsvorschläge und nicht Teil der Wohnungsausstattung. Stand: 28.11.2025  
 Änderungen vorbehalten

