

## WOHNUNGSPLAN

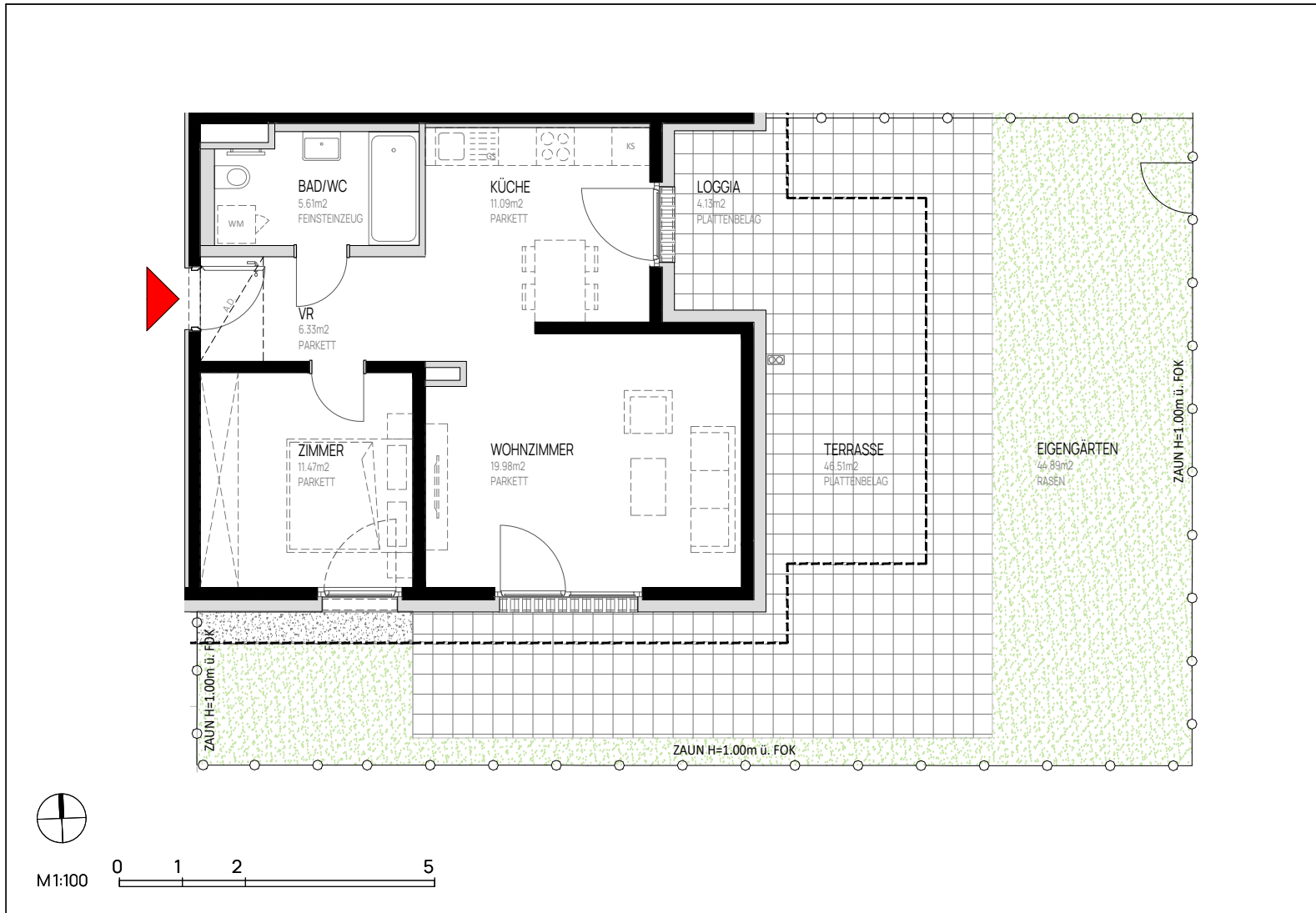
EG **Eigentum** TÜR 7

Zimmeranzahl \_\_\_\_\_ 2

Wohnnutzfläche \_\_\_\_\_ ca. 59 m<sup>2</sup>  
davon Loggia ca. 4 m<sup>2</sup>

Balkon/Terrasse \_\_\_\_\_ ca. 47 m<sup>2</sup>

Garten \_\_\_\_\_ ca. 45 m<sup>2</sup>



Dargestellte Einrichtungsgenstände sind Möblierungsvorschläge und nicht Teil der Wohnungsausstattung. Stand: 28.11.2025 Änderungen vorbehalten