

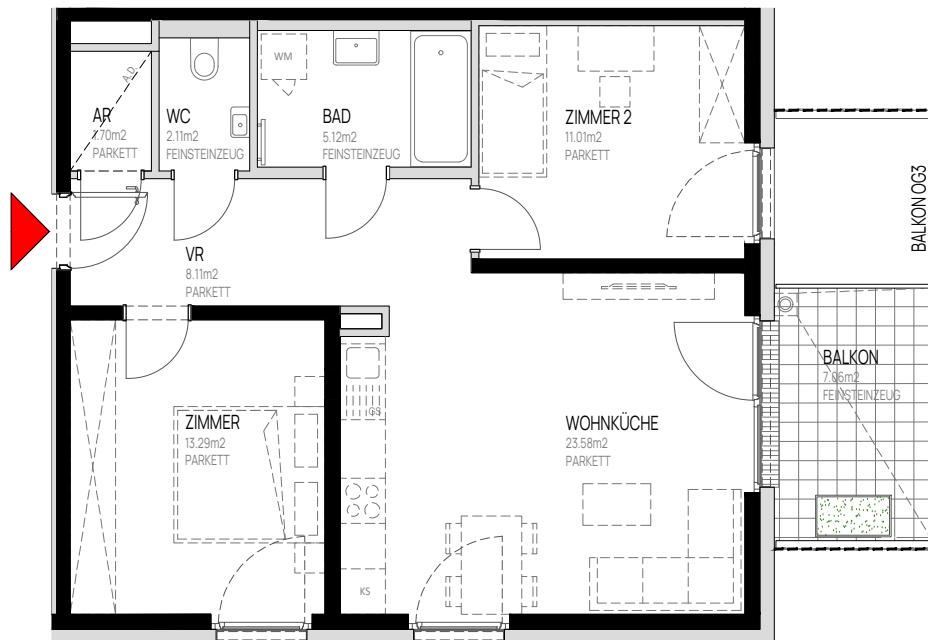
WOHNUNGSPLAN

OG 4 **TÜR 58**
Eigentum

Zimmeranzahl _____ 3

Wohnnutzfläche _____ ca. 65 m²

Balkon/Terrasse _____ ca. 7 m²



M1:100



Dargestellte Einrichtungsgegenstände sind Möblierungsvorschläge und nicht Teil der Wohnungsausstattung. Stand: 28.11.2025
 Änderungen vorbehalten

