

WOHNUNGSPLAN

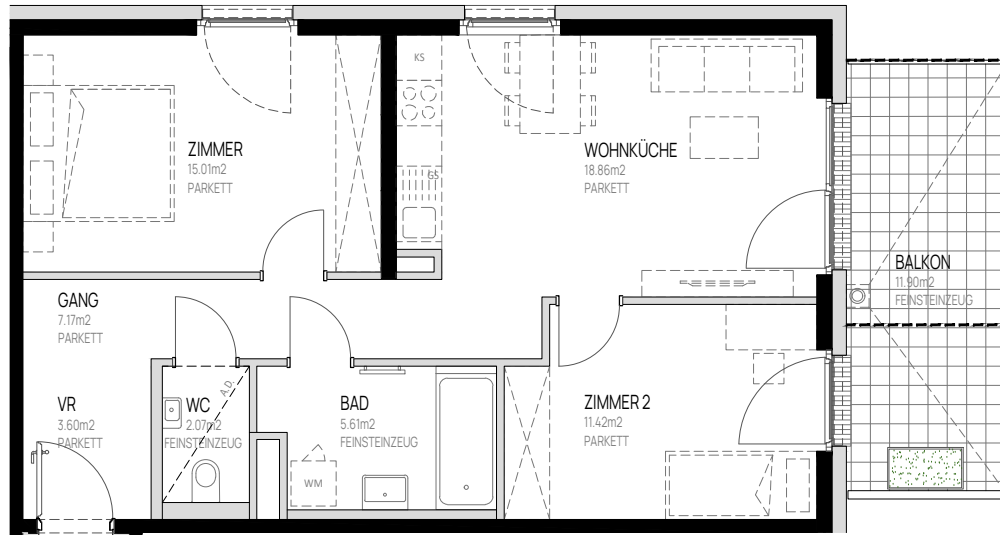
OG 4
Eigentum

TÜR 53

Zimmeranzahl _____ 3

Wohnnutzfläche _____ ca. 64 m²

Balkon/Terrasse _____ ca. 12 m²



M1:100



Dargestellte Einrichtungsgegenstände sind Möblierungsvorschläge und nicht Teil der Wohnungsausstattung. Stand: 28.11.2025
Änderungen vorbehalten

