

## WOHNUNGSPLAN

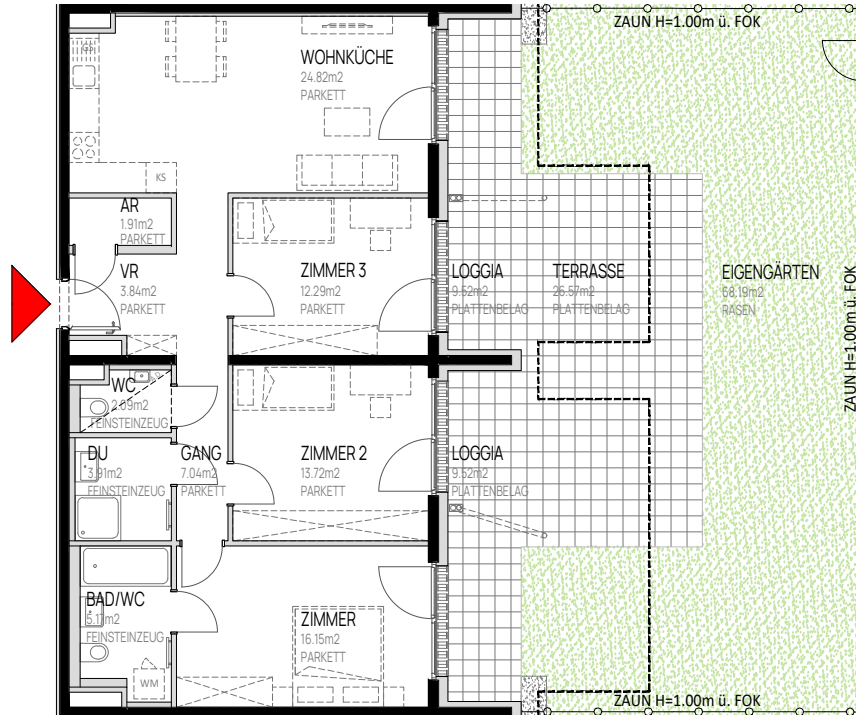
EG **Eigentum** TÜR 5

Zimmeranzahl \_\_\_\_\_ 4

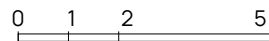
Wohnnutzfläche \_\_\_\_\_ ca. 110 m<sup>2</sup>  
davon Loggia ca. 19 m<sup>2</sup>

Balkon/Terrasse \_\_\_\_\_ ca. 27 m<sup>2</sup>

Garten \_\_\_\_\_ ca. 68 m<sup>2</sup>



M1:150



Dargestellte Einrichtungsgenstände sind Möblierungsvorschläge und nicht Teil der Wohnungsausstattung. Stand: 28.11.2025  
Änderungen vorbehalten

