

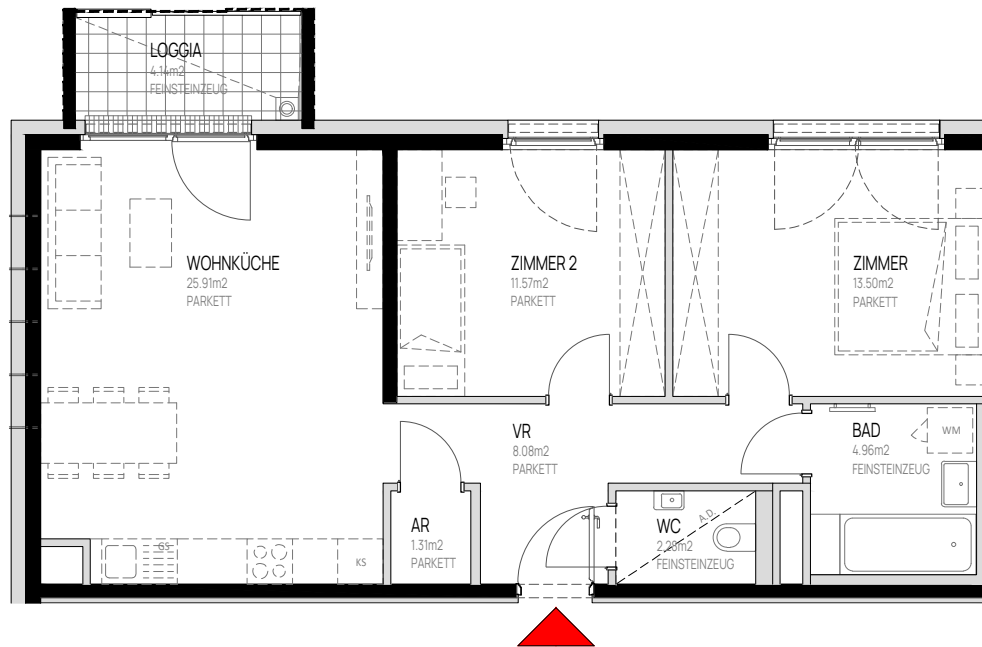
WOHNUNGSPLAN

OG 3
Eigentum

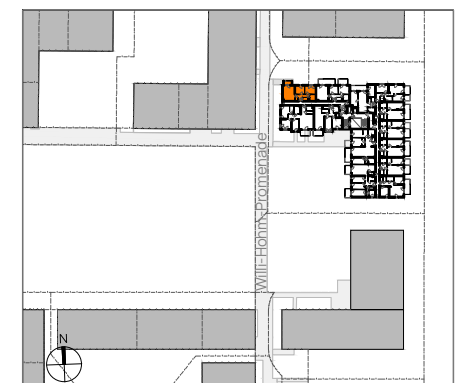
TÜR 37

Zimmeranzahl _____ 3

Wohnnutzfläche _____ ca. 72 m²
davon Loggia ca. 4 m²



M1:100



Dargestellte Einrichtungsgegenstände sind Möblierungsvorschläge und nicht Teil der Wohnungsausstattung. Stand: 28.11.2025 Änderungen vorbehalten