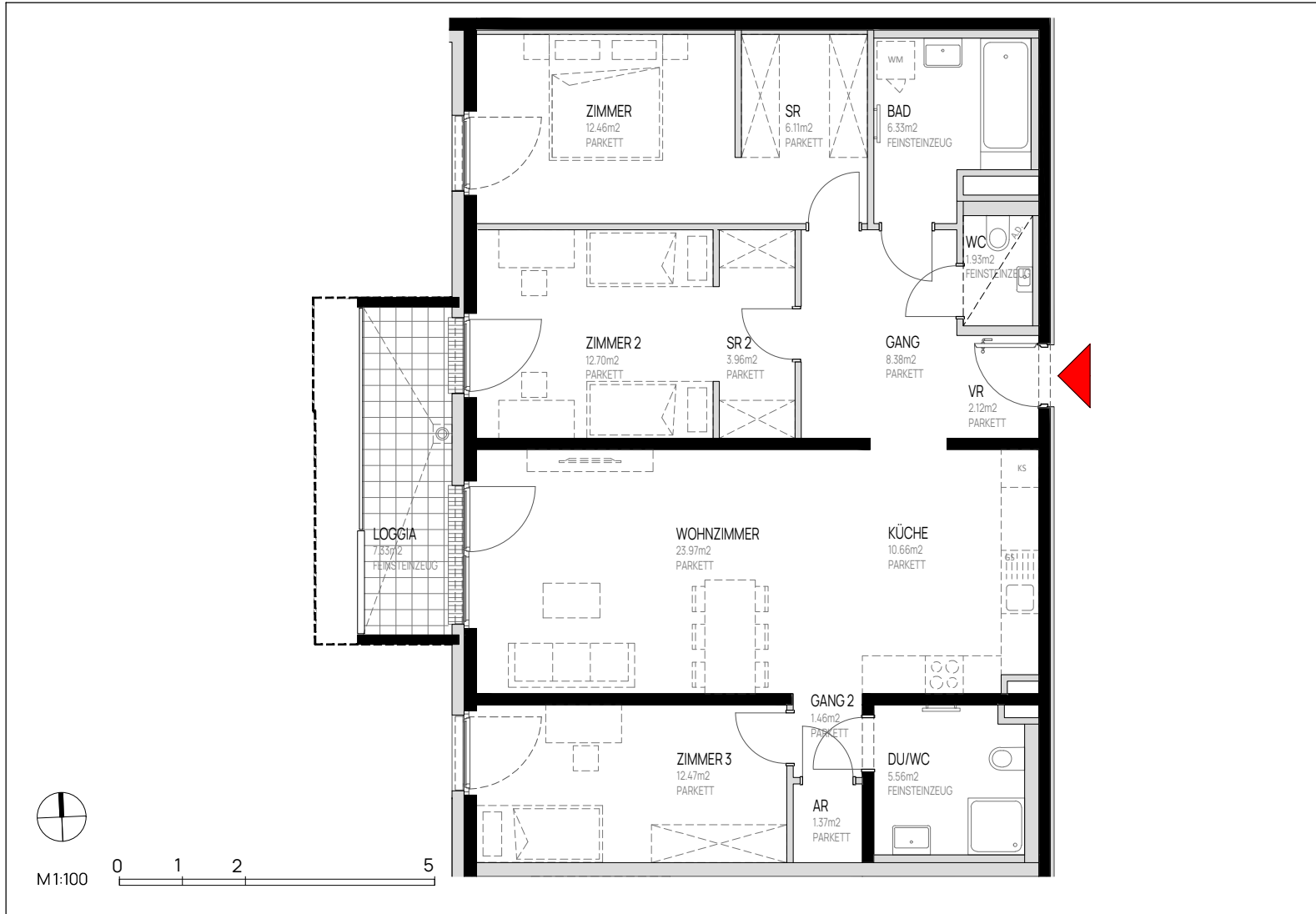


Dargestellte Einrichtungsgegenstände sind Möblierungsvorschläge und nicht Teil der Wohnungsausstattung. Stand: 28.11.2025
Änderungen vorbehalten



WOHNUNGSPLAN

OG 1
Eigentum

TÜR 20

Zimmeranzahl _____ 4

Wohnnutzfläche _____ ca. 117 m²
davon Loggia ca. 7 m²

