

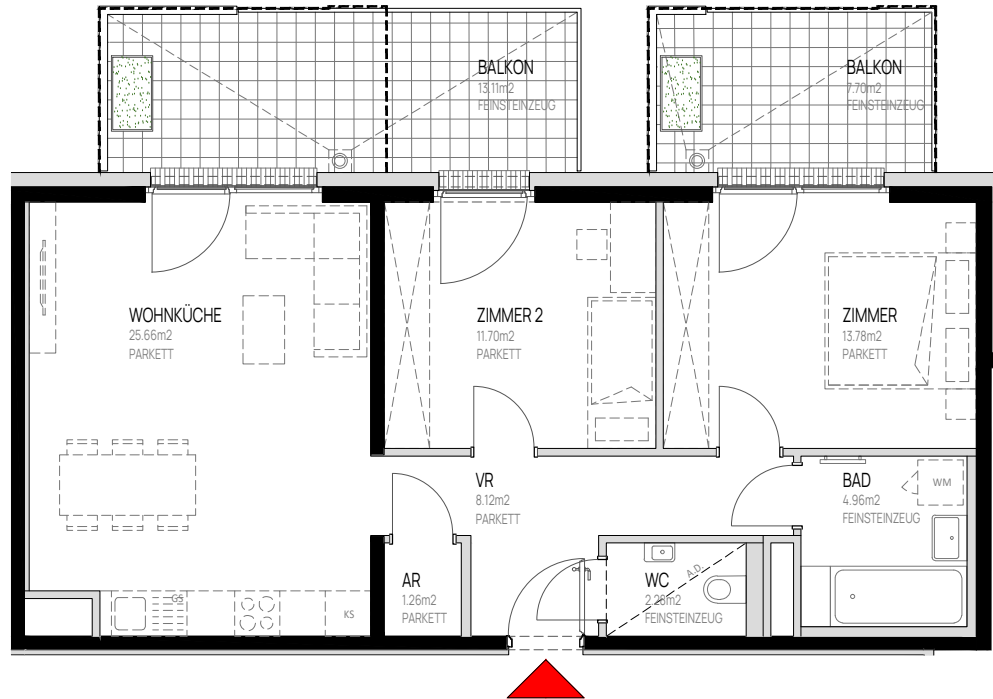
WOHNUNGSPLAN

OG 1 TÜR 11
Eigentum

Zimmeranzahl _____ 3

Wohnnutzfläche _____ ca. 68 m²

Balkon/Terrasse _____ ca. 21 m²



M1:100



Dargestellte Einrichtungsgegenstände sind Möblierungsvorschläge und nicht Teil der Wohnungsausstattung. Stand: 28.11.2025
Änderungen vorbehalten

