

## WOHNUNGSPLAN

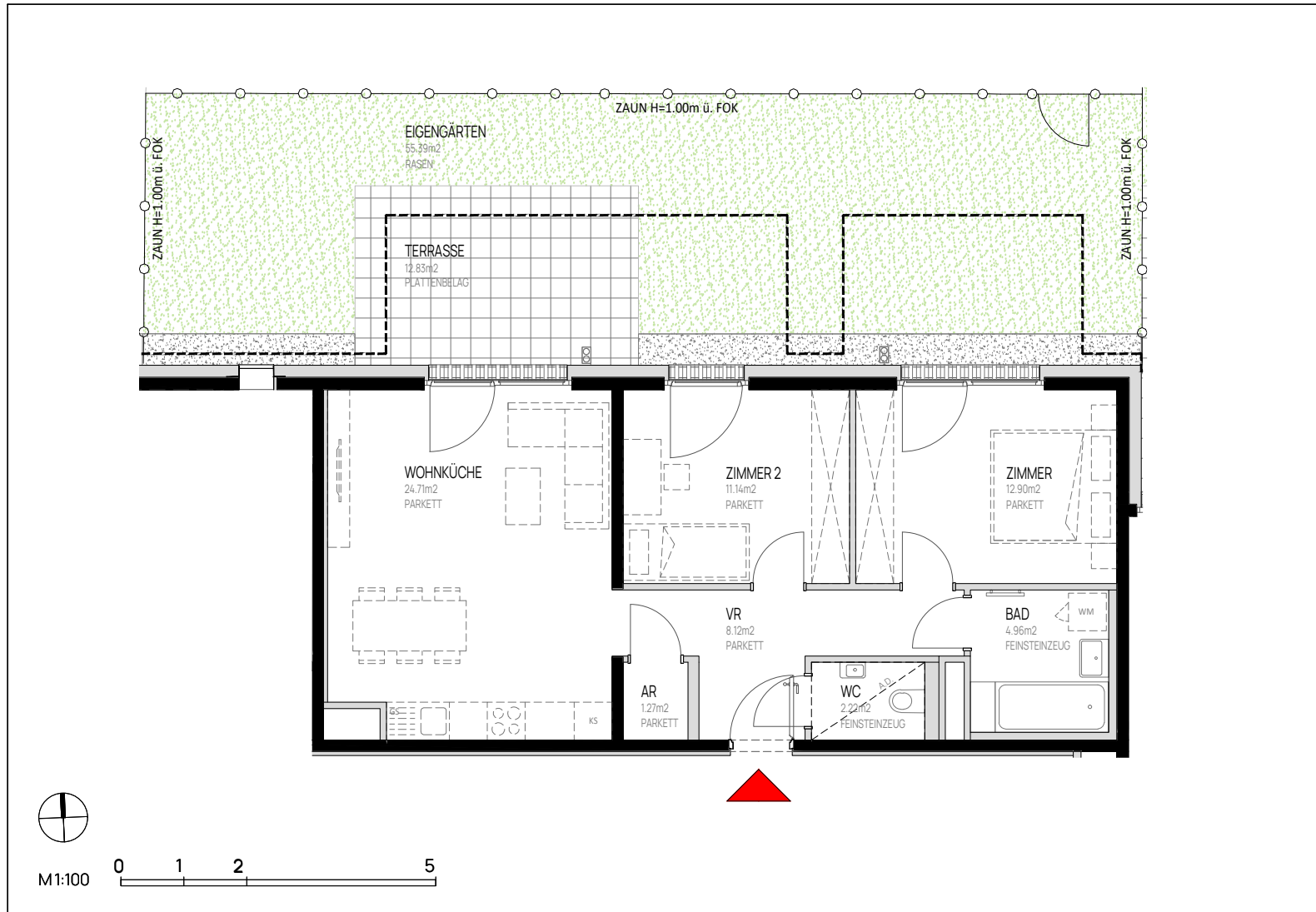
EG **Eigentum** TÜR 1

Zimmeranzahl \_\_\_\_\_ 3

Wohnnutzfläche \_\_\_\_\_ ca. 65 m<sup>2</sup>

Balkon/Terrasse \_\_\_\_\_ ca. 13 m<sup>2</sup>

Garten \_\_\_\_\_ ca. 55 m<sup>2</sup>



Dargestellte Einrichtungsgegenstände sind Möblierungsvorschläge und nicht Teil der Wohnungsausstattung. Stand: 28.11.2025 Änderungen vorbehalten